

お手入れ方法



警告

- お手入れの際は、必ず電源プラグをコンセントから抜いてから行ってください。
- ぬれた手で電源プラグを抜き差ししないでください
- 本体の丸洗いはしないでください。



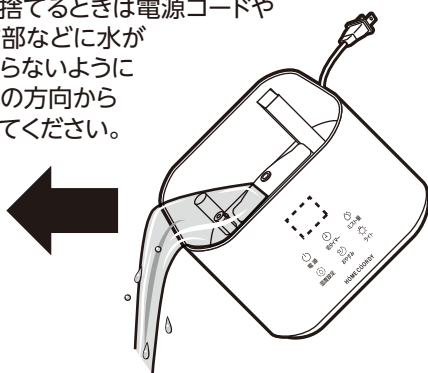
注意

- ベンジン、シンナー、みがき粉、研磨剤入り洗剤、漂白剤、ナイロンや金属製のたわしは使わないでください。
- 食器洗浄乾燥機や食器乾燥機は使わないでください。部品の変形や故障の原因になります。

■本体（1週間に1回）

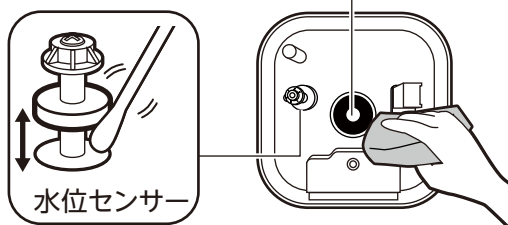
1. 水槽に残っている水を捨てる

水を捨てるときは電源コードや操作部などに水がかからないように矢印の方向から捨ててください。



2. 内部を水洗いする

超音波振動板



外側に水がかからないようにして、やわらかい布やスポンジなどで洗ってください。水位センサーや超音波振動板は、綿棒などでキズがつかないように掃除してください。



禁止

絶対に丸洗いなどはしないでください。
感電や故障の原因となります。

3. やわらかい布で拭き取る

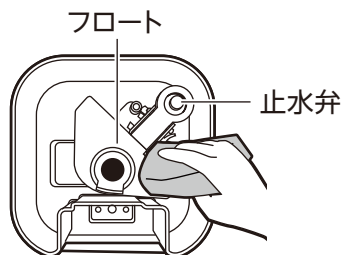
■水タンク（1週間に1回）

1. タンク内に残っている水を捨てる

タンクをはずすときはできるだけ水が少ない状態でしっかり持ってはずしてください。

2. 水洗いする

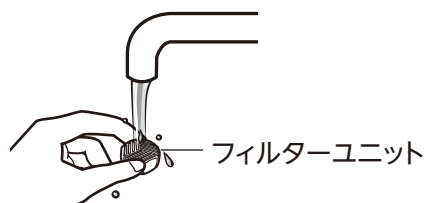
底部の止水弁やフロート部は流水ですすぎ洗いをしてください。



3. やわらかい布で拭き取る

■フィルターユニット（2週間に1回）

流水で1分程度すすぎ洗いをしてください。



洗った後は、よく水を切って自然乾燥させてください。

■吸込口フィルター、アロマパッド（2週間に1回）

吸込口カバーを本体からはずし、吸込口フィルター、アロマパッドを取り出して、中性洗剤で洗ってください。



吸込口カバーのはずし方はアロマパッドの使い方 (P11) を参照してください。